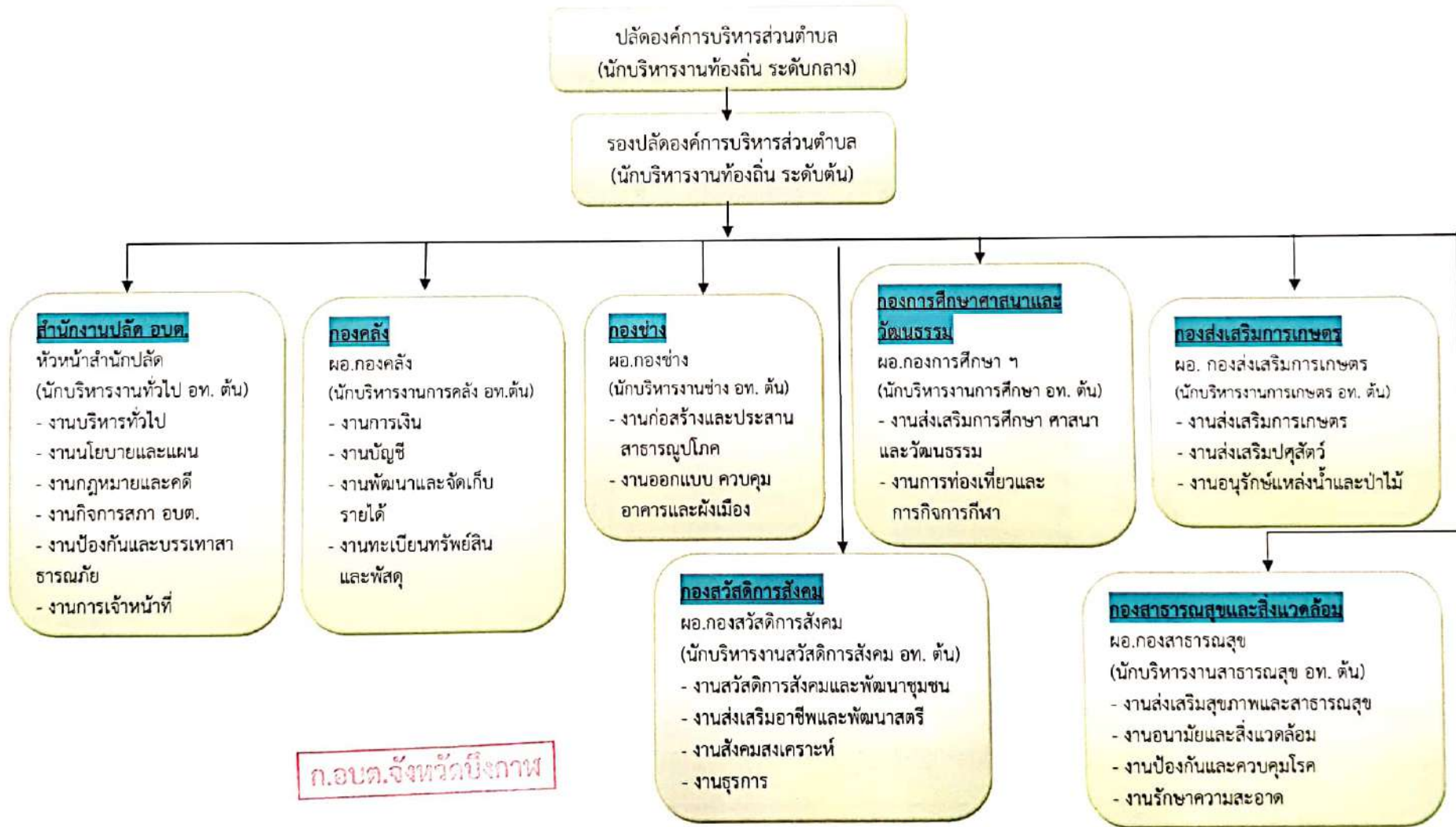


แผนภูมิโครงสร้างการแบ่งส่วนราชการตามแผนอัตรากำลัง ๓ ปี

โครงสร้างส่วนราชการ อบต.เซกา



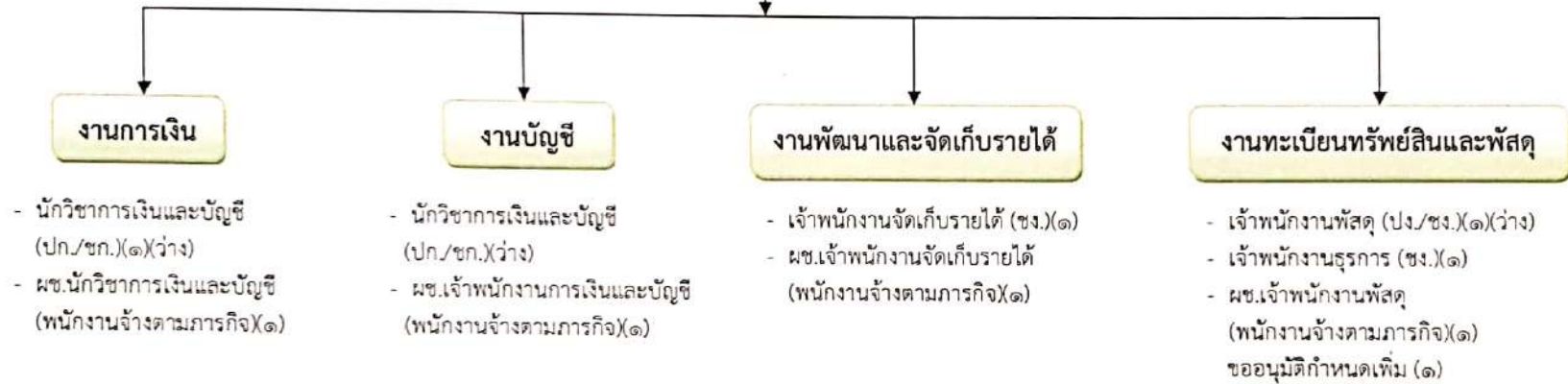
ก.อบต.จังหวัดบึงกาฬ

ระดับ	จำนวน	บท.	บท.	อท.	วิชาการ	วิชาการ	ทั่วไป	ทั่วไป	ครู	ครูผู้ดูแลเด็ก	ลูกจ้างประจำ	พนักงานจ้าง	รวม
		กลาง	ต้น	ต้น	ชก.	ปก.	ชง.	ปง.					
กรอบอัตรากำลังเดิม		๑	๑	๗	๔	๓	๓	๔	๑๐	๒	๑	๕๙	๘๕
กรอบใหม่ภายใน ๓ ปี		๑	๑	๗	๔	๓	๓	๔	๑๐	๒	๑	๕๑	๘๗



โครงสร้างกองคลัง

ผู้อำนวยการกองคลัง  
(นักบริหารงานคลัง อท. ต้น)



ระดับ จำนวน	อท. ต้น	วิชาการ ชก.	วิชาการ ปก.	ทั่วไป ชง.	ทั่วไป ปง.	พนักงานจ้าง	รวม
	กรอบอัตรากำลังเดิม	๑	-	๑	๒		
กรอบใหม่ภายใน ๓ ปี	๑	-	๑	๒	๑	๕	๑๐

ก.อบต.จังหวัดบึงกาฬ

## โครงสร้างกองช่าง

ผู้อำนวยการกองช่าง  
(นักบริหารงานช่าง อท. ต้น)

งานก่อสร้างและประสานสาธารณูปโภค

- ผช.ช่างไฟฟ้า (พนักงานจ้างตามภารกิจ)(๑)
- ผช.เจ้าพนักงานประปา (พนักงานจ้างตามภารกิจ)(๒)
- ผช.เจ้าหน้าที่การประปา (พนักงานจ้างตามภารกิจ)(๒)
- พนักงานจตมาตรวัดน้ำ (พนักงานจ้างตามภารกิจ)(๑)
- ผช.เจ้าหน้าที่ธุรการ (พนักงานจ้างตามภารกิจ)(๑)
- พนักงานขับเครื่องจักรกลขนาดกลาง(พนักงานขับรถ  
ตักหน้าขุดหลัง)(พนักงานจ้างตามภารกิจ)(๑)

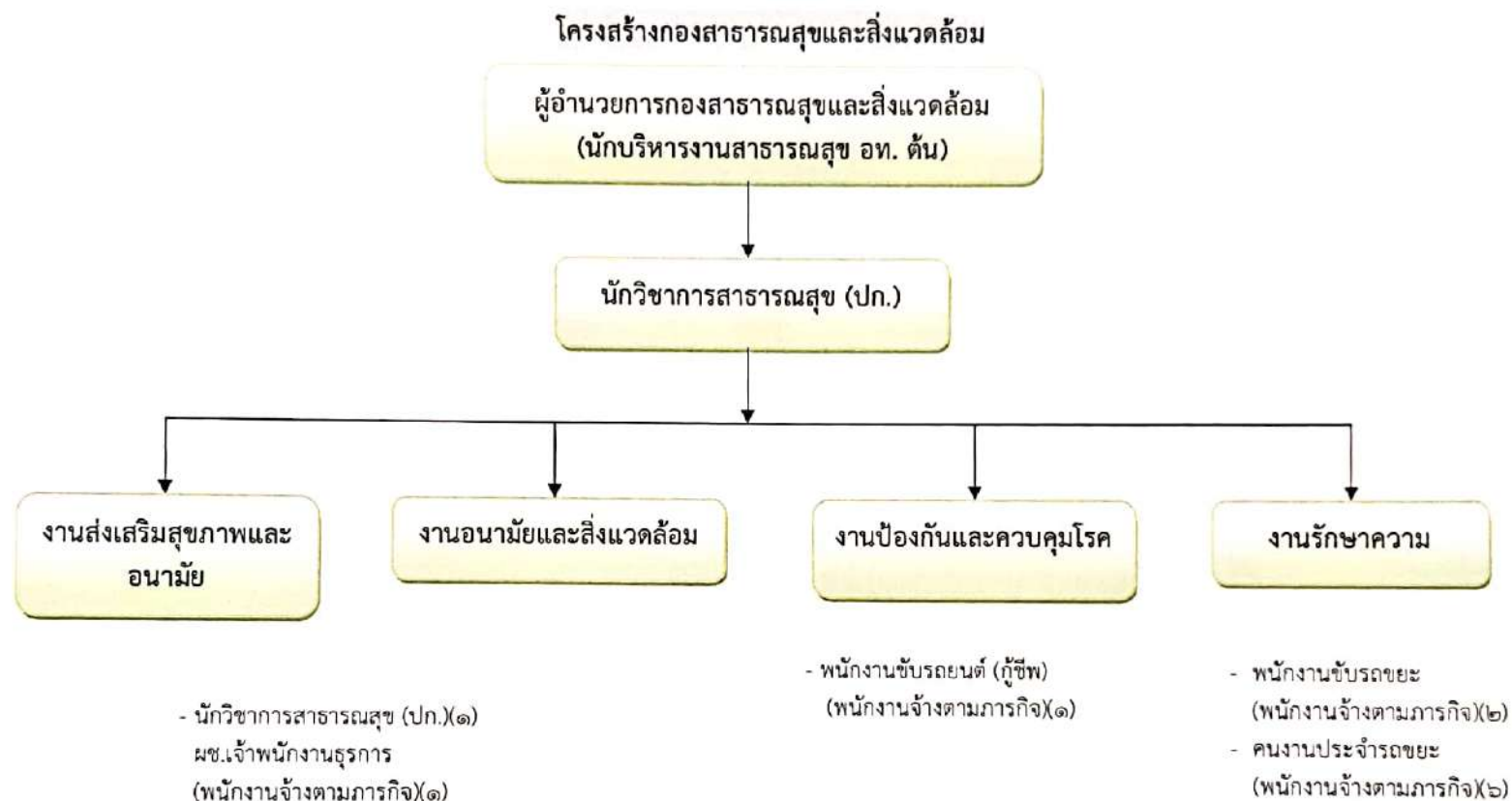
งานออกแบบ ควบคุมอาคารและผังเมือง

- นายช่างโยธา (ปง./ชง.)(๑)(ว่าง)
- ผช.นายช่างโยธา (พนักงานจ้างตามภารกิจ)(๑)
- ผช.ช่างเขียนแบบ (พนักงานจ้างตามภารกิจ)(๑)

ระดับ จำนวน	อท. ต้น	วิชาการ ชก.	วิชาการ ปก.	ทั่วไป ชง.	ทั่วไป ปง.	พนักงานจ้าง	รวม
กรอบอัตรากำลังเดิม	๑	-	๑	-	๑	๑๐	๑๒
กรอบใหม่ภายใน ๓ ปี	๑	-	๑	-	๑	๑๐	๑๒

ก.อบต.จังหวัดบึงกาฬ



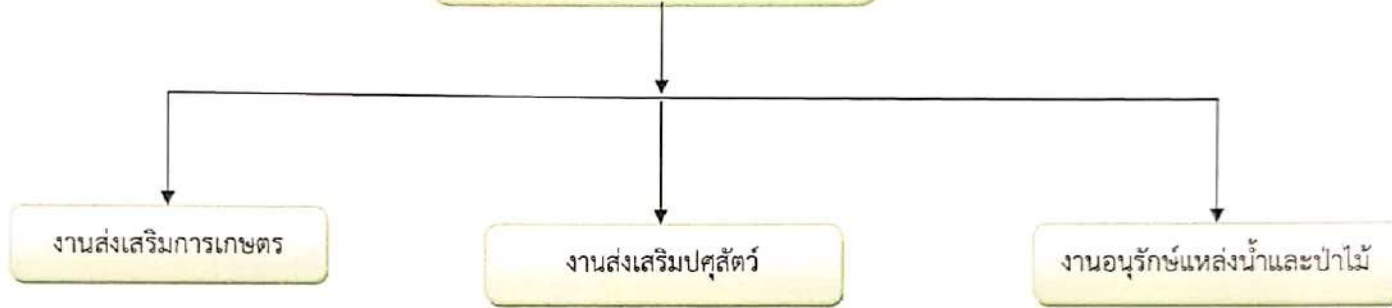


**ก.อบต.จังหวัดบึงกาฬ**

ระดับ / จำนวน	อท. ต้น	วิชาการ ชก.	วิชาการ ปก.	ทั่วไป ชง.	ทั่วไป ปง.	พนักงานจ้าง	รวม
กรอบอัตรากำลังเดิม	๑	-	๑	-	-	๑๐	๑๒
กรอบใหม่ภายใน ๓ ปี	๑	-	๑	-	-	๑๐	๑๒

### โครงสร้างกองส่งเสริมการเกษตร

ผู้อำนวยการกองส่งเสริมการเกษตร  
(นักบริหารงานการเกษตร อท. ต้น)



- นักบริหารงานการเกษตร (อท. ต้น)(๑)
- ผช.เจ้าพนักงานธุรการ
- (พนักงานจ้างตามภารกิจ)(๑)

ก.อบต.จังหวัดบึงกาฬ

ระดับ / จำนวน	อท. ต้น	วิชาการ ชก.	วิชาการ ปก.	ทั่วไป ชง.	ทั่วไป ปง.	พนักงานจ้าง	รวม
กรอบอัตรากำลั้งเดิม	๑	-	-	-	-	๑	๒
กรอบใหม่ภายใน ๓ ปี	๑	-	-	-	-	๑	๒

โครงสร้างกองสวัสดิการสังคม



- นักพัฒนาชุมชน (ปก.) (๑)
- ผช.นักพัฒนาชุมชน  
(พนักงานจ้างตามภารกิจ) (๑)
- ผช.เจ้าพนักงานธุรการ  
(พนักงานจ้างตามภารกิจ) (๑)

ก.อบต.จังหวัดบึงกาฬ

ระดับ	จำนวน	อท.	วิชาการ	วิชาการ	ทั่วไป	ทั่วไป	พนักงานจ้าง	รวม
		ต้น	ชก.	ปก.	ชง.	ปง.		
กรอบอัตรากำหนดเดิม		๑	๑	-	-	-	๒	๔
กรอบใหม่ภายใน ๓ ปี		๑	๑	-	-	-	๒	๔